



Projeto B2C OMS

B2C Manager

Data: 21/06/2019
Autor: Edson Filenti
Área: P&D

Escopo	3
Planejamento.....	4
Informações Técnicas	5

Fase 1

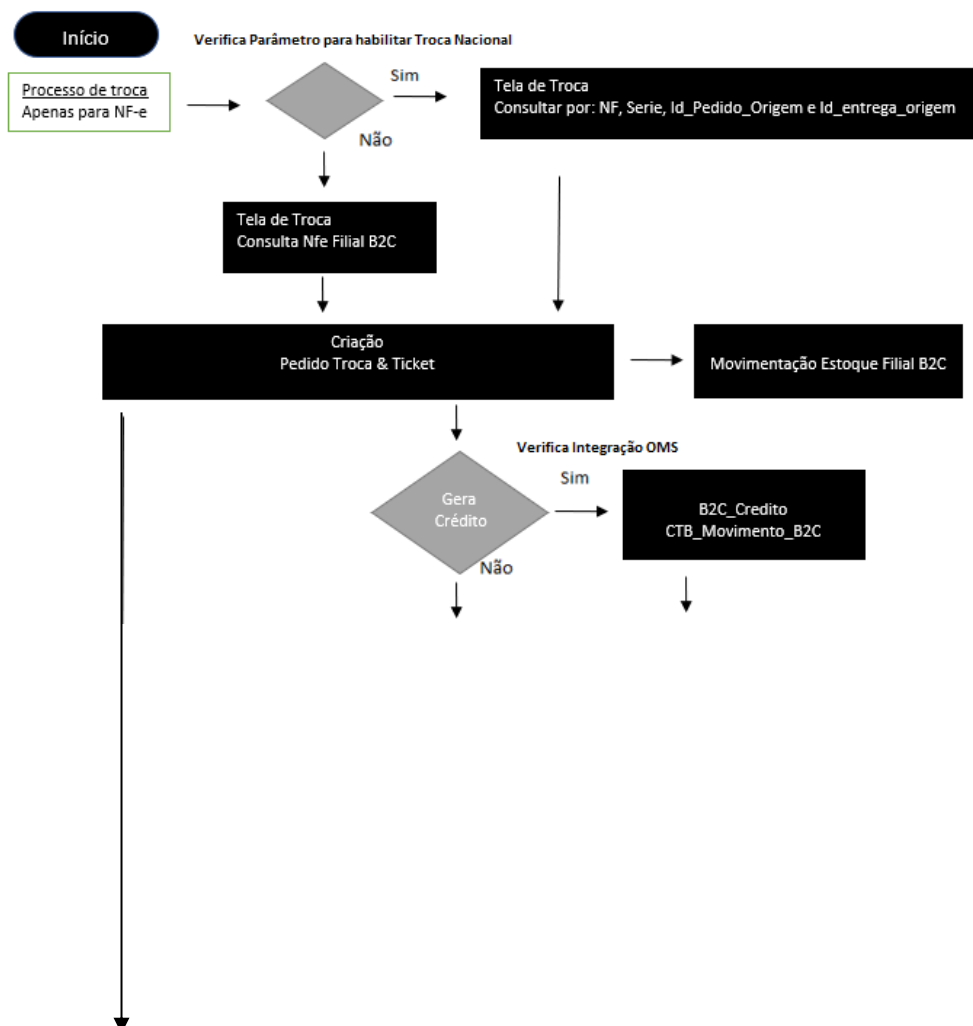
Escopo

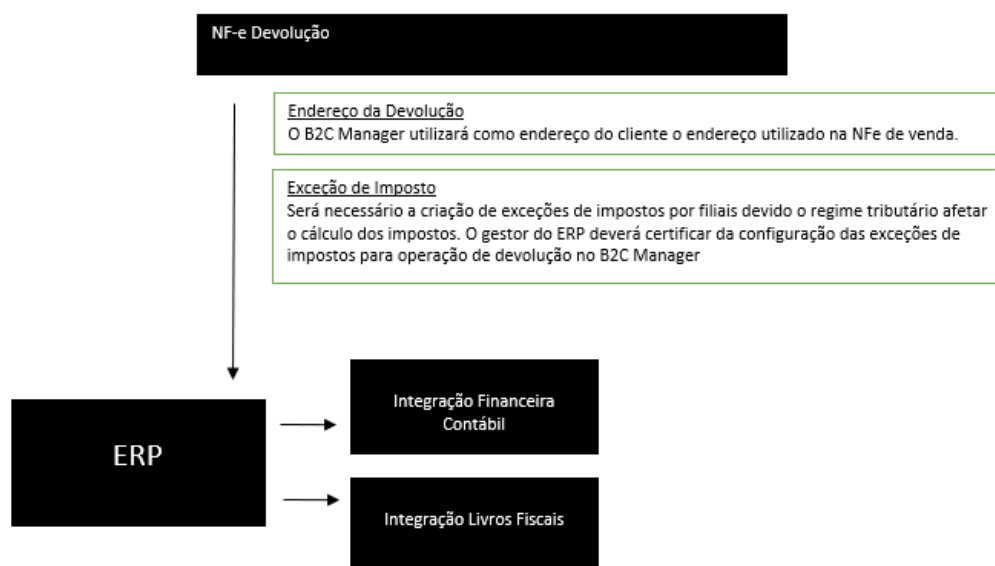
Fase 1

Inclusão da coluna PEDIDO_ID_ORIGEM no fluxo de operação do B2C Manager.

Fase 2

Implementação da operação troca nacional para lojas próprias. O B2C Manager aceitará devoluções de NF-e de lojas varejos cadastrados no ERP. A operação realizará uma NF-e de devolução de mercadoria vinculando a Nf-e de devolução a Nf-e de venda. A Nf-e de devolução indicará nas observações os dados da venda de origem. O processo será habilitado através de um parâmetro e estará integrado a operação com OMS (Controle de Crédito).





Para habilitar a operação Troca Nacional

Configurações

Bem-vindo a tela de configurações do sistema. Nesta tela você pode alterar todas as opções relacionadas às principais funções do sistema, aparência, impressão, segurança, entre outros.

Analise com cuidado as alterações feitas, pois elas influenciarão diretamente no funcionamento do sistema. Para começar, clique no grupo que deseja configurar.

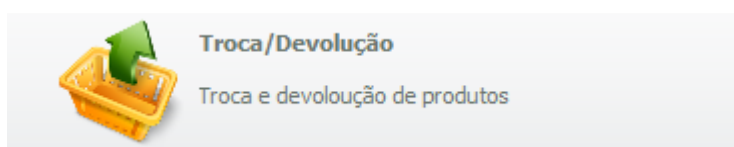




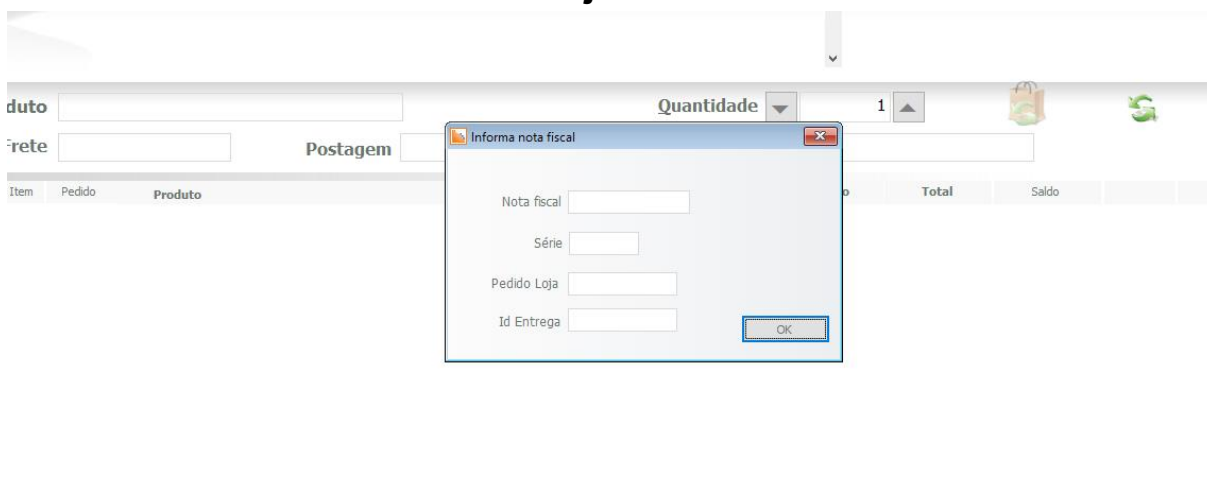
Integração OMS

- Geração do crédito pelo OMS
- Controla Status do Pedido pelo OMS
- Habilita Troca Nacional

Na tela de troca.



Será habilitado a opção da seleção da Nf das lojas da mesma matriz fiscal ou através do Pedido de Loja.



Informações Técnicas

Revisã o	Data	Pacote
ERP	12/12/201 9	03.19.020
B2C	12/12/201 9	8.1.1 - v14.010



0800 701 5607
linx.com.br

Visite nossas páginas
nas mídias sociais:

