

# MANUAL DE INSTRUÇÕES

## Gerador Nota Fiscal Paulista

### Impressoras Elgin

# Manual Gerador NFP – Elgin



Esta é a tela do software gerador do Ato Cotepe para impressoras Elgin. Siga abaixo as orientações de como gerar corretamente.



1º Selecione a porta COM em que a impressora esta conectada ao computador (geralmente é a COM 1).



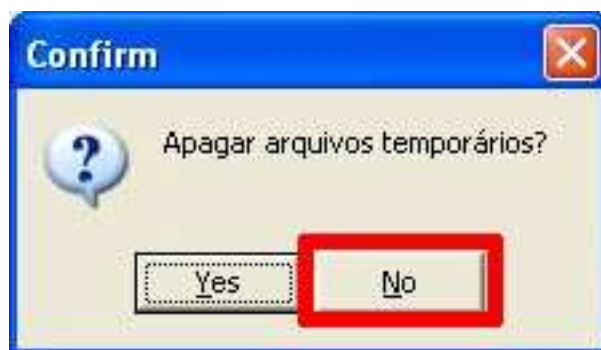
2º Em “Tipo de Leitura” selecione a opção “Texto”.



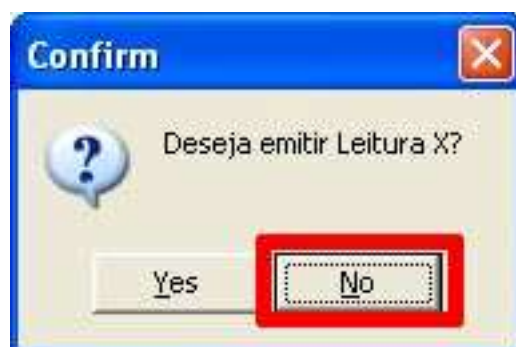
3º Clique na opção “Data” e informe o período que deseja gerar.



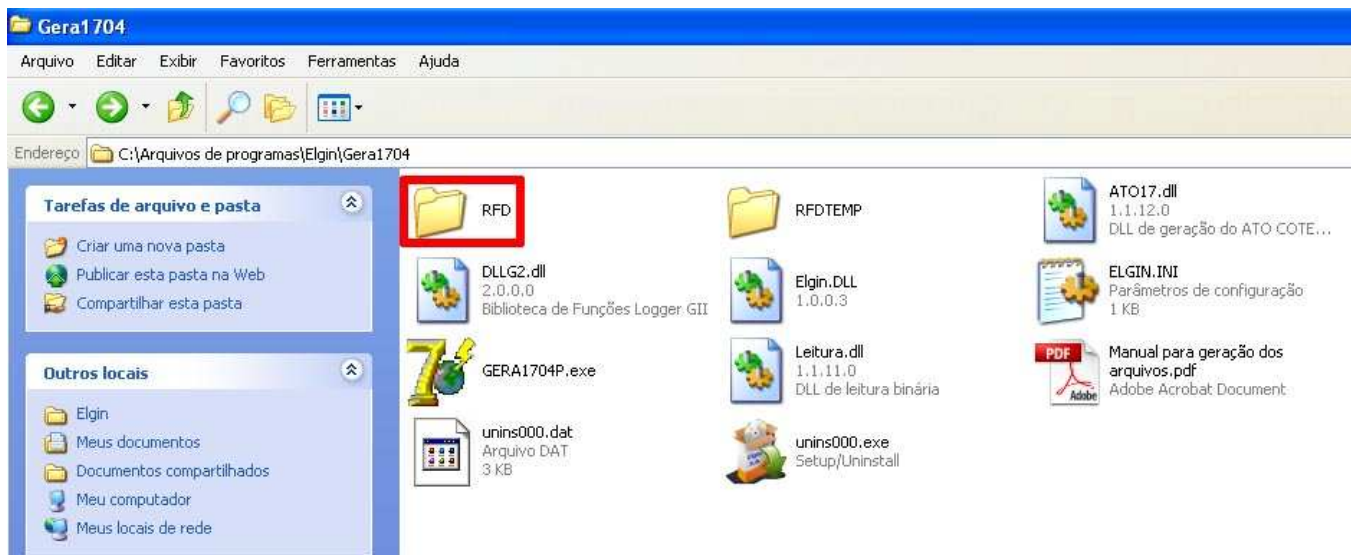
4º Feito toda as configuração, clique no botão “Iniciar”.



5º Na mensagem acima clique em No (não).



6º Nesta mensagem, novamente clique em No (não) e aguarde o término da geração.



Os arquivos serão gerados no caminho “C:\Arquivos de programas\Elgin\Gera1704” dentro da pasta “RFD”. Para facilitar crie um atalho da pasta RFD na área de trabalho, clicando com o botão direito em cima da pasta RFD, depois coloque o cursor do mouse sobre a opção “Enviar para” e em seguida clique em “Área de trabalho (criar atalho)”, dessa maneira será criado um atalho da pasta que facilitara o acesso a ela.