

e-Social Automático

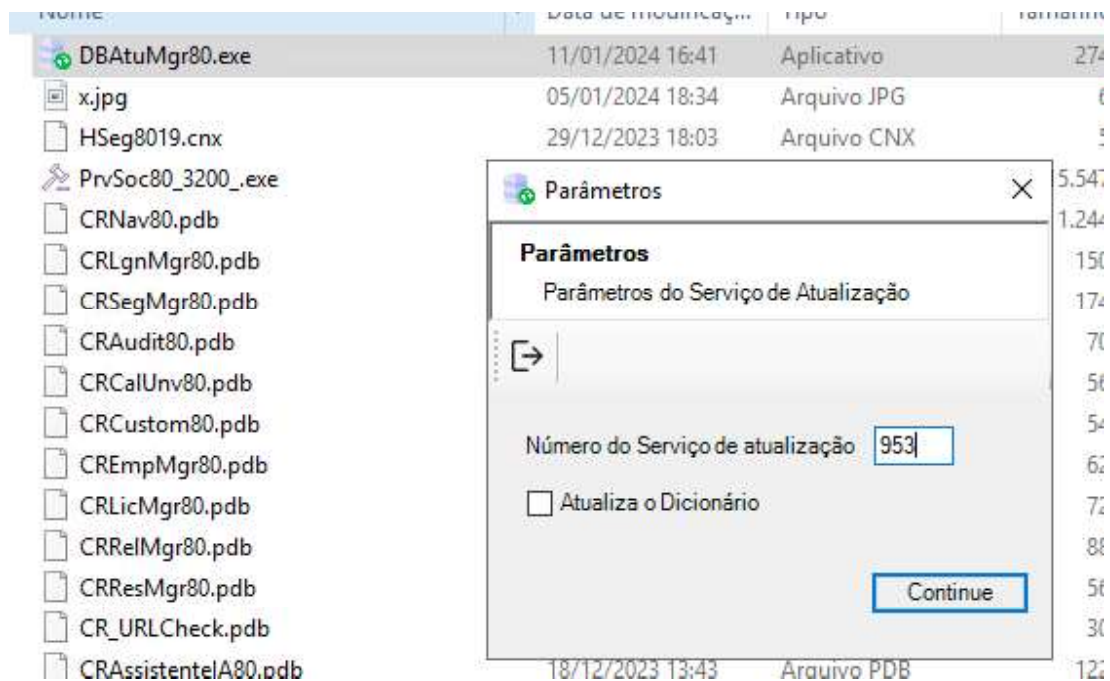
Preparação do Ambiente

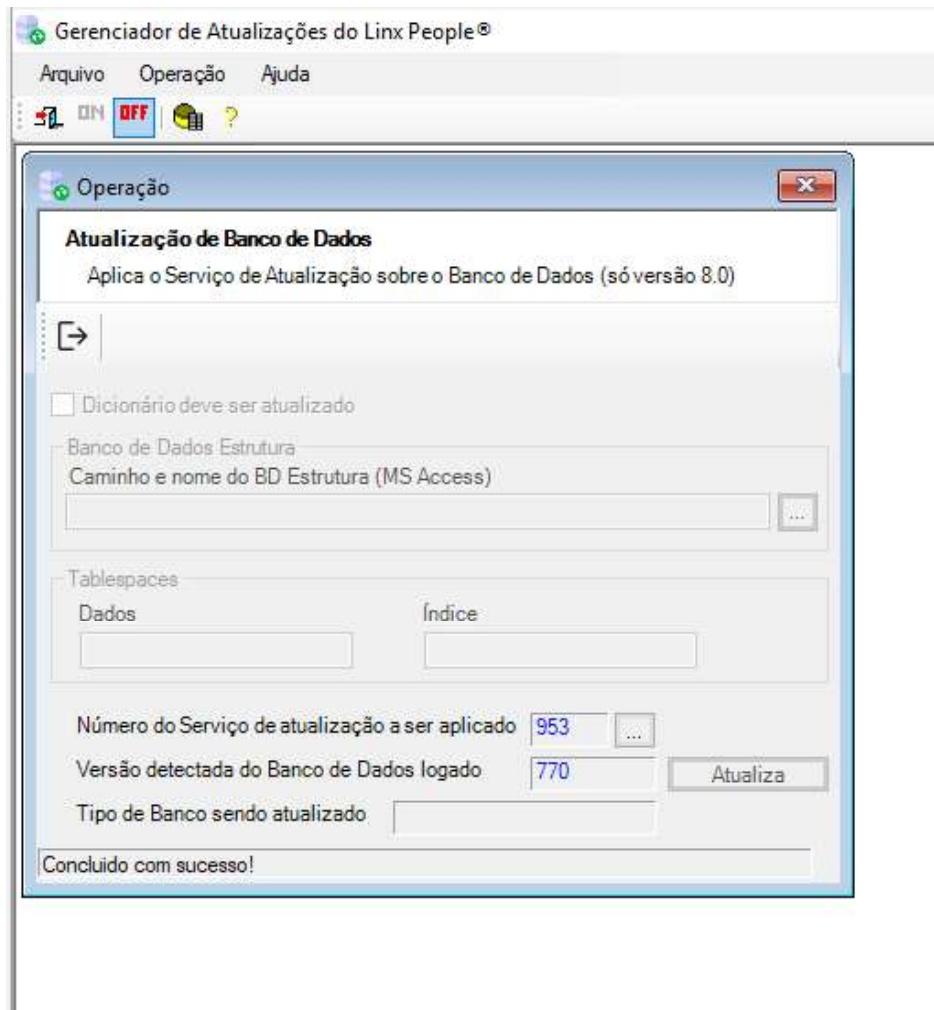
Para rodar a rotina é necessário executar o Service Pack 953 através do DBAtuMgr80. Este serviço cria as tabelas que a rotina de automatização precisa.

Efetue o download da última atualização do sistema e proceda com a atualização do ambiente para obter os componentes mais recentes para a implementação.

Observação:

- Para clientes que não utilizam a nuvem, essa geração é necessária.
- Para clientes que utilizam a nuvem, nossa equipe cloud se encarrega de rodar o Service Pack.





Executável HAutoGera

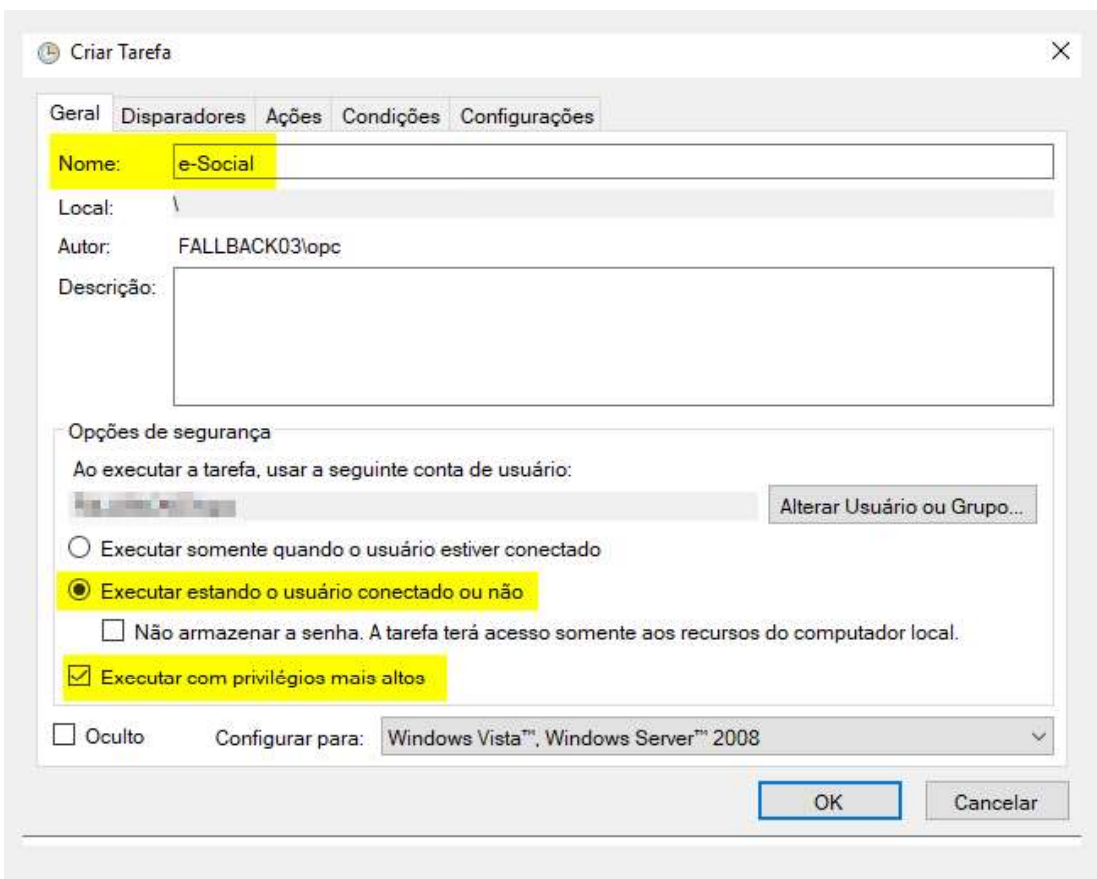
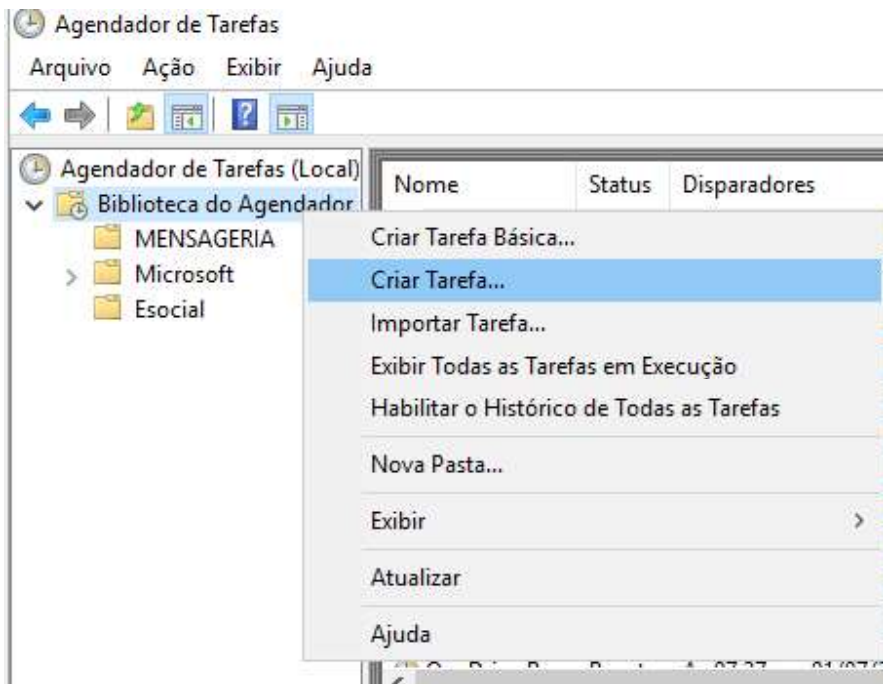
O executável HAUTOGERA está incluído no pacote do instalador padrão. Ele será responsável por monitorar a tabela e executar os processos automáticos. Caso não encontre, solicite ao suporte através de um chamado.

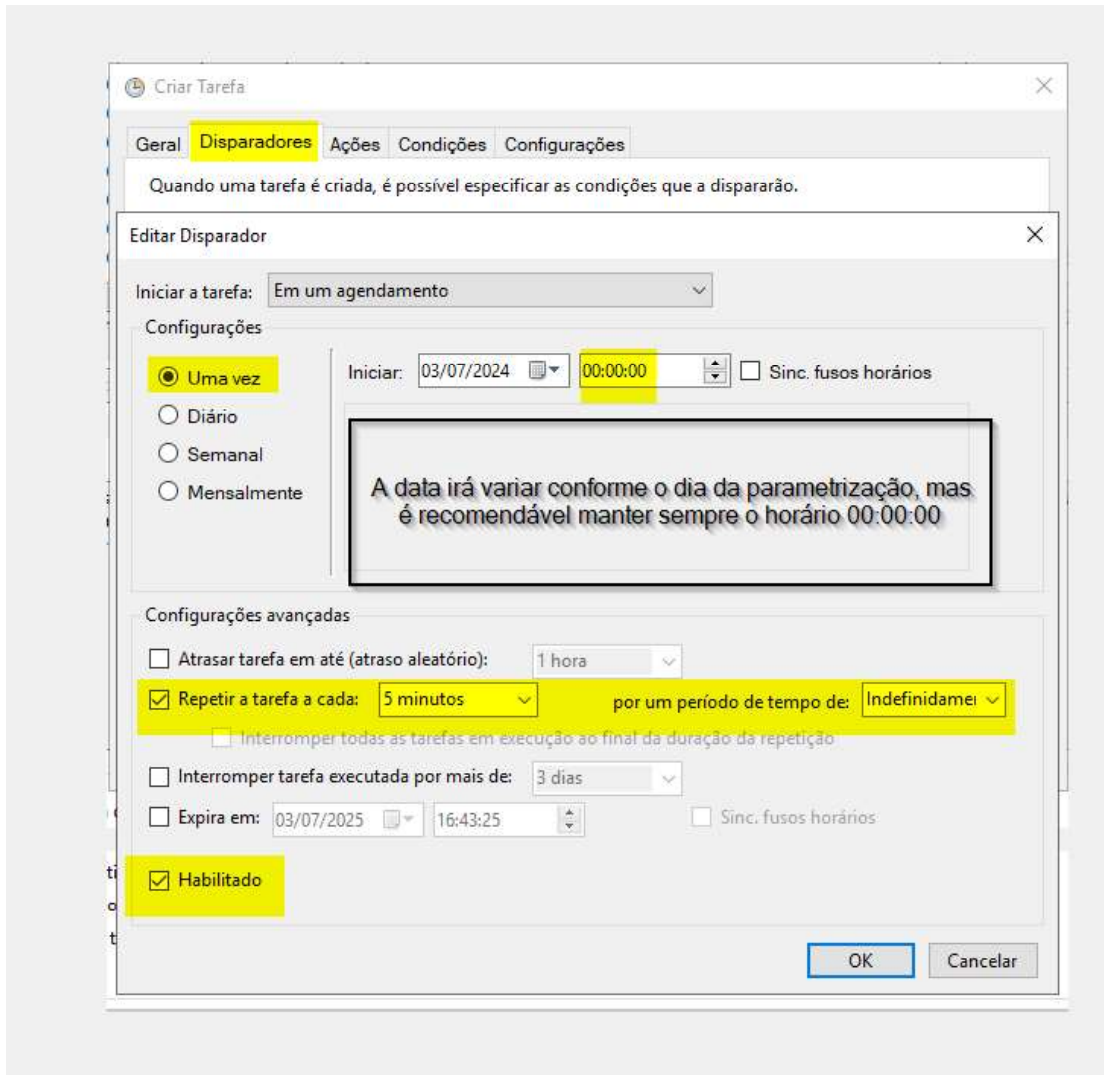
É recomendável que esta configuração seja realizada no servidor da mensageria do Linx People, pois será necessário que o ambiente fique disponível 24x7 para tratamento das requisições. Também será necessário o agendamento da rotina via Agendador de Tarefas do Windows.

Configuração do Executável

No servidor, localize na pasta BIN do repositório o executável HAutoGera.exe. Este será responsável por efetuar as “chamadas” conforme o tempo programado para a rotina automatizada dos eventos. Crie um atalho do executável onde serão informadas as parametrizações da base de dados.

Execute o utilitário do Windows Agendador de Tarefas (Task Scheduler).





Na aba Ações, selecione o executável HAutoGera.exe dentro da pasta BIN e adicione os seguintes argumentos adicionais:

```
/S -ODBC nome_utilizado_na_ODBC -USERID usuário_de_conexão -PASS  
senha_do_usuario_de_conexao
```

Exemplo de configuração onde meu cenário é o seguinte:

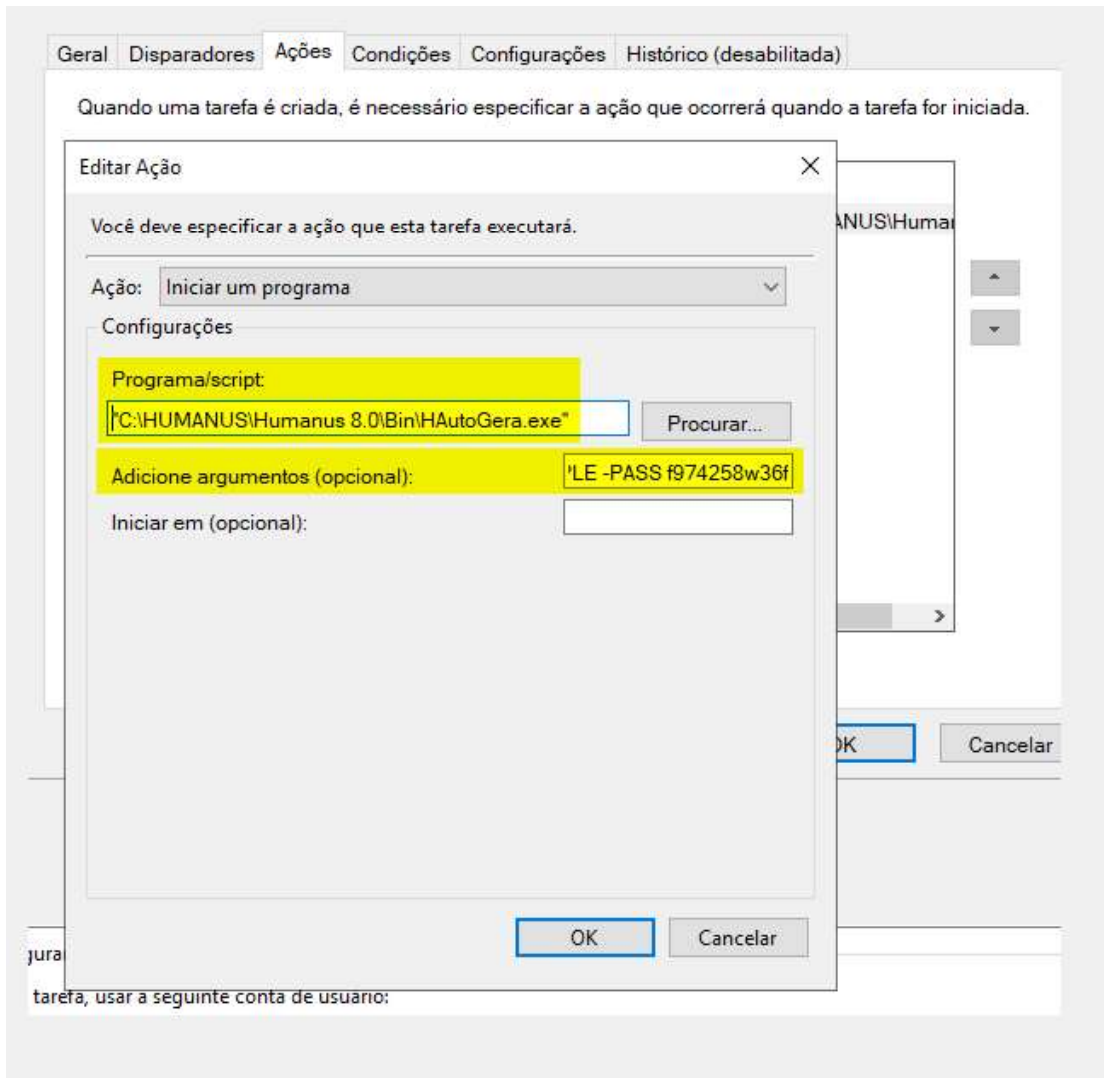
Nome da ODBC: LINXPEOPLE

Usuário de conexão: PEOPLE

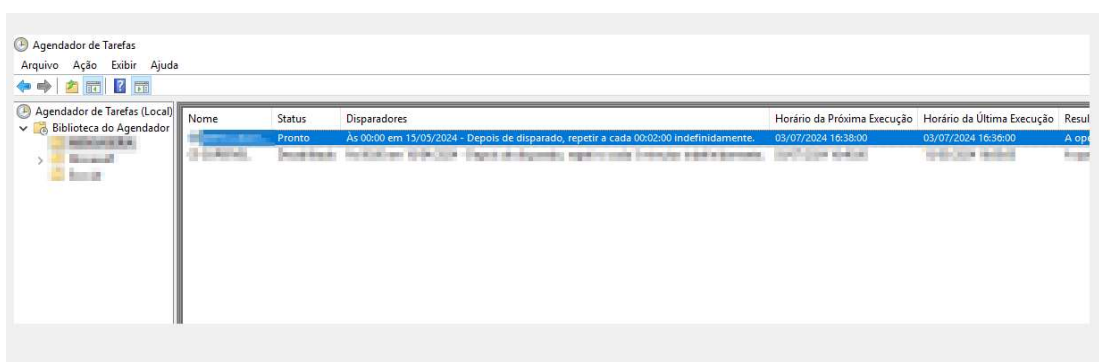
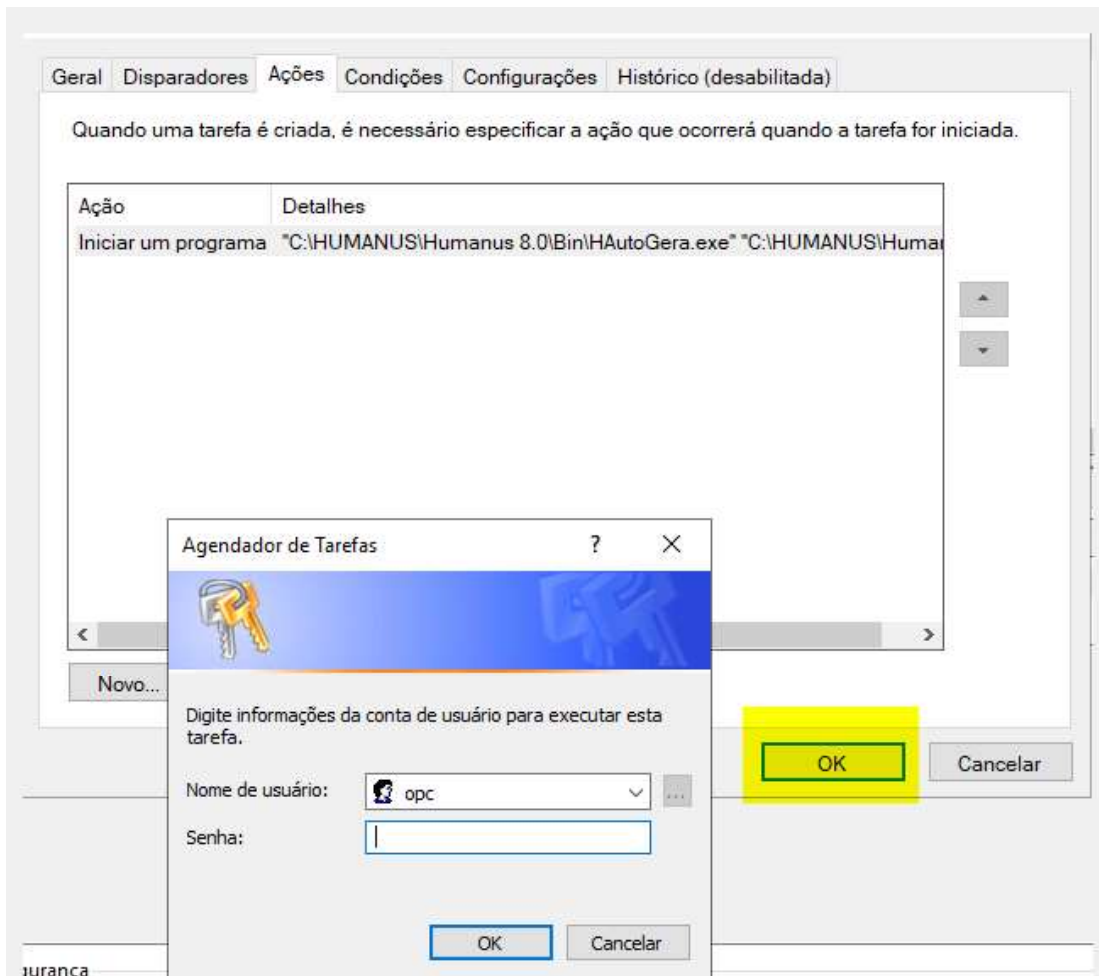
Senha do Usuário: f974258w36

Comando completo:

```
"C:\HUMANUS\Humanus 8.0\Bin\HAutoGera.exe" /S -ODBC LINXPEOPLE -USERID  
PEOPLE -PASS f974258w36
```

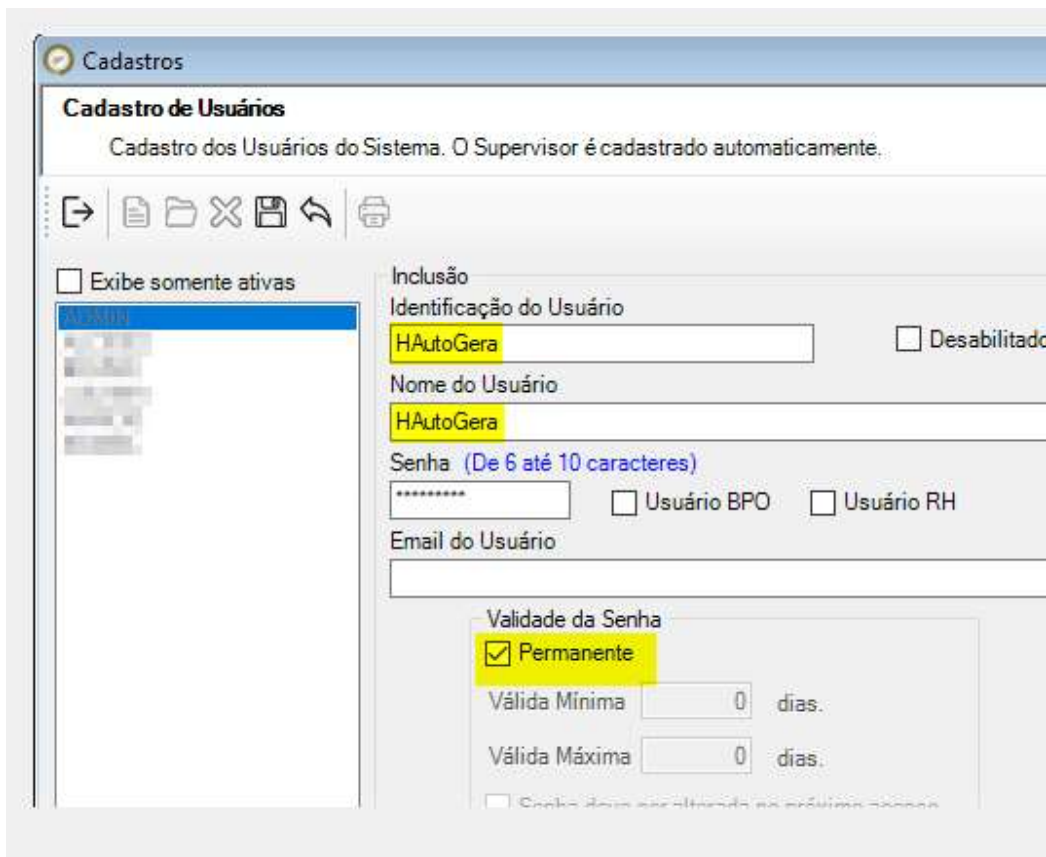
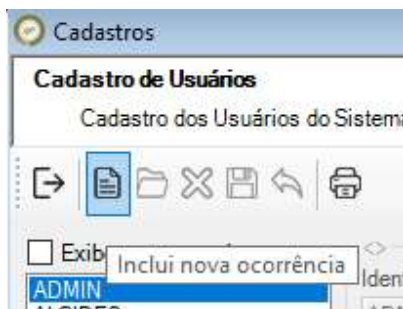
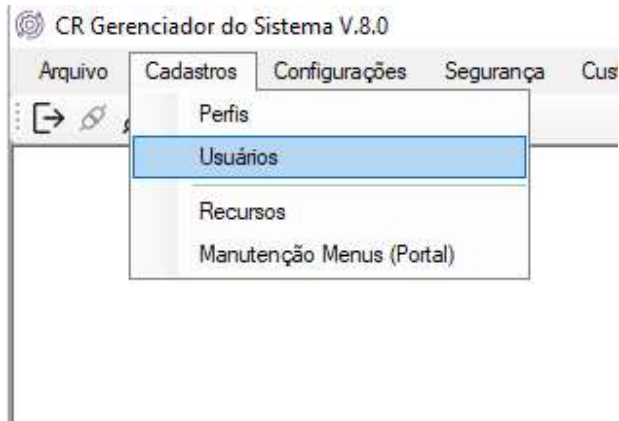


Após finalizar a criação da tarefa, serão solicitadas as credenciais do administrador local do servidor.



Login Silencioso

Para o login "silencioso", será necessário definir um usuário como padrão no Gerenciador do Sistema (SisMgr80.exe). Veja abaixo como efetuar esta definição.



1. No cadastro do usuário, defina uma senha (ela não será informada em nenhum parâmetro).
2. Vincule o perfil de administrador a este usuário.

CR Gerenciador do Sistema V.3.0

Arquivo Cadastros Configurações Segurança Customização Opções Ajuda

Cadastros

Cadastro de Usuário

Cadastro dos Usuários do Sistema. O Supervisor é cadastrado automaticamente.

Exibe somente ativas

Edição

Identificação do Usuário: HAUTOGERA Desabilitado

Nome do Usuário: HAUTOGERA

Senha (De 6 até 10 caracteres): ***** Usuário BPO Usuário RH

Email do Usuário: _____

Validade da Senha

Permanente

Válida Mínima: 0 dias.

Válida Máxima: 0 dias.

Senha deve ser alterada no próximo acesso

Acesso Diversidade

Exclui Incluir

Picklist

Código	Denominação
ADMIN	Supervisor do Sistema
ASS	Departamento de Pessoal
AUTOM	Perfil de automação
AVAL	AVALIADOR
CONSUL...	Usuário de Consulta
LITE	LITE
PONTO	Gestor do Ponto
RS	Recrutamento e Seleção
SAUDE	SAUDE
TECSEG	Tecnico de Segurança
TREINA	Treinamento Agenda

Edição

Identificação do Usuário: HAUTOGERA Desabilitado

Nome do Usuário: HAUTOGERA

Senha (De 6 até 10 caracteres): ***** Usuário BPO Usuário RH

Email do Usuário: _____

Validade da Senha

Permanente

Válida Mínima: 0 dias.

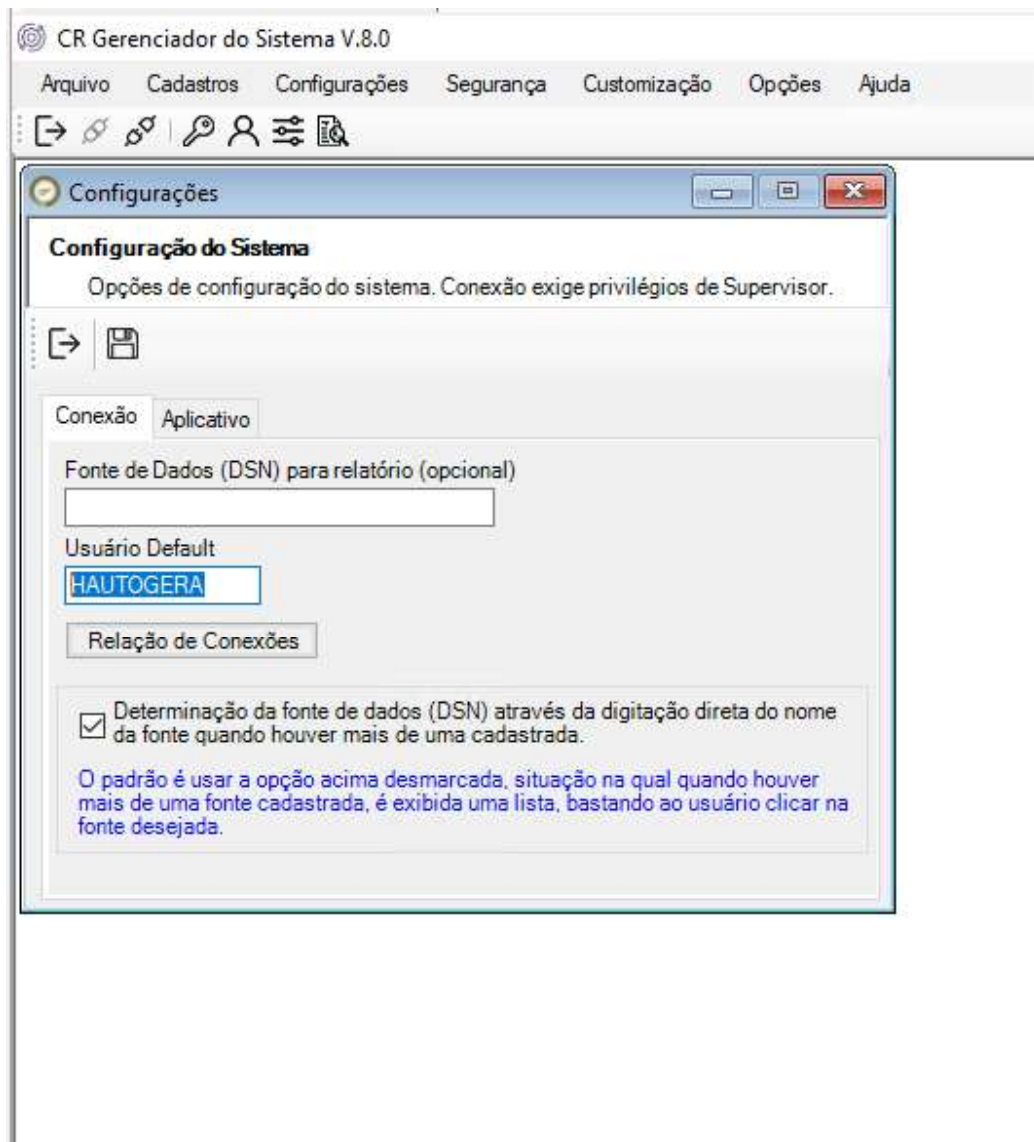
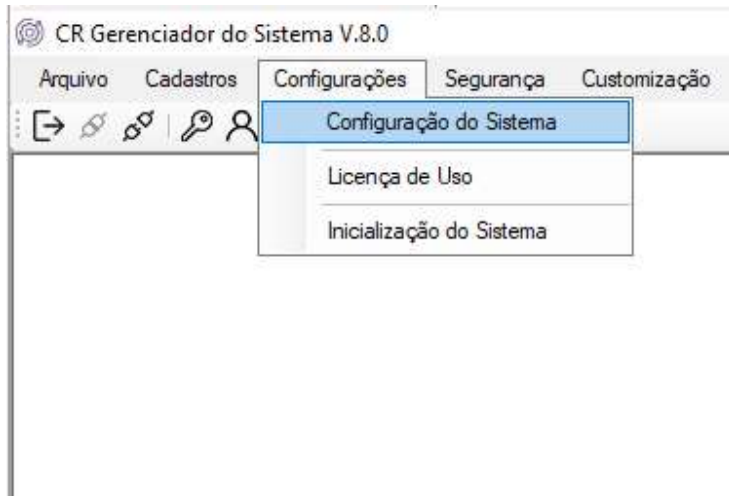
Válida Máxima: 0 dias.

Senha deve ser alterada no próximo acesso

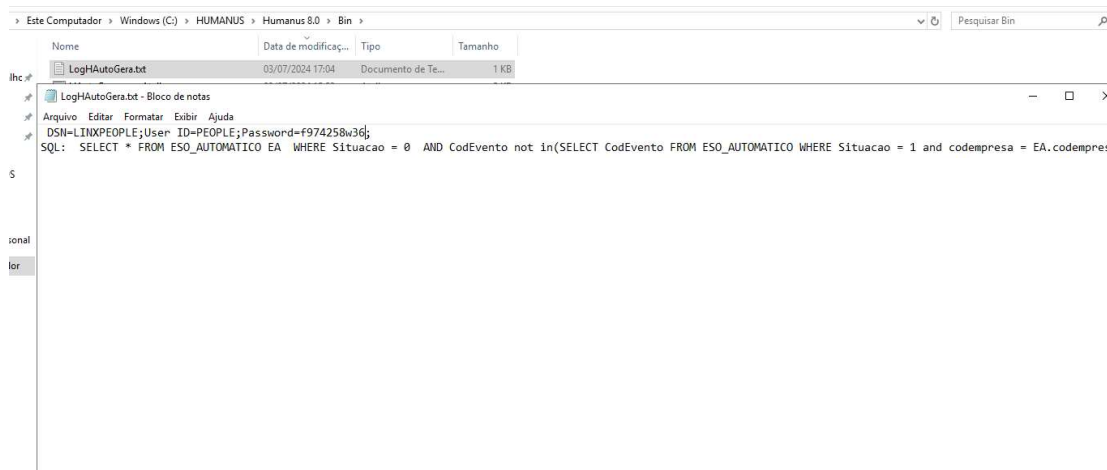
Perfis Associados

ADMIN	Supervisor do Sistema
-------	-----------------------

3. Defina o usuário como padrão no módulo do Gerenciador do Sistema.



Sempre que o Agendador de Tarefas efetuar a chamada do executável, será criado um arquivo de log dentro da pasta BIN informando se a conexão ocorreu com sucesso.



Processo de Remuneração

Rubricas

Ao trocar o nome da rubrica e salvar, o registro será gravado na tabela de controle de eventos pendentes. O registro será salvo na tabela esoautomatico. Esta tabela será monitorada pelo HAUTOGERA, que abrirá o módulo, realizará o login e gerará o evento.

Telas de Consultas

Essas telas não precisam ser consultadas diretamente. Elas estarão disponíveis apenas na tela de histórico de gerações. Consulte o resumo para verificar se o processo ocorreu corretamente.

Monitoramento de Envio

O monitoramento do envio poderá ser consultado no painel de controle, acessando a tela final do envio do eSocial.

Parâmetros para Envio Automático

Configure a "geração" e o "envio" para automático. Os eventos serão enviados a cada minuto de alteração. A automatização foi feita para os seguintes eventos:

Observações Importantes

- Em caso de importação, os eventos deverão ser gerados manualmente, pois não seguem o processo padrão do sistema.
- Durante a implantação, trabalhe com o eSocial não automático e ative a automação somente após enviar e validar todos os eventos.

- O evento S-2206 na geração da carga inicial de treinamento e capacitação deve ser executado manualmente na primeira execução.