

Linx BI - Resultados de vendas dos produtos - Como maximizar e minimizar a exibição dos resultados de vendas dos produtos

Descrição

Como maximizar e minimizar a exibição dos resultados de vendas dos produtos, no módulo BI?

Solução

Para maximizar e minimizar a exibição dos resultados de vendas dos produtos, realize os passos a seguir:

1. No BI, clique em Comercial;
2. Clique na aba 'Produtos';
3. Utilize os filtros conforme necessário:
 - 3.1. No cabeçalho, clique no filtro Data;
 - 3.1.1. Na aba 'Período', por padrão, exibirá o 'Hoje'. Caso deseje, clique nos filtros rápidos de 'Mês até Hoje', 'Ano passado', 'Trimestre Passado', 'Últimos 30 Dias', 'Hoje e Futuro', 'Ontem', 'Mês Passado', 'Ano até Hoje', 'Últimos 12 Meses', 'Últimos 90 dias', 'Semana Atual', 'Ano Atual', 'Ano Anterior (YTD)', 'Últimos 6 Meses', 'Mês até Ontem', 'Semana Passada', 'Mês Atual', Trimestre Atual', 'Últimos 7 Dias' e 'Ano até Mês Atual';
 - 3.1.1.1. Também é possível informar um data específica nos campos 'Data de início' e 'Data de fim';
 - 3.1.1.2. Clique em 'Aplicar';

The screenshot shows a dashboard interface with a date selection modal. The modal is titled "Data" and has a "Período" dropdown set to "3.1.1.". Below the dropdown, there are several filter options: "Hoje", "Ontem", "Semana Atual", "Semana Passada", "Mês até Hoje", "Mês Passado", "Ano Atual", "Mês Atual", "Ano Passado", "Ano até Hoje", "Ano Anterior (YTD)", "Trimestre Atual", "Trimestre Passado", "Últimos 12 Meses", "Últimos 6 Meses", "Últimos 7 Dias", "Últimos 30 Dias", "Últimos 90 Dias", "Mês até Ontem", and "Ano até Mês Atual". There is also a "Hoje e Futuro" option. Below these options, there are input fields for "Data de início" (set to 3.1.1.1.) and "Data de fim" (set to 25/06/2026). At the bottom of the modal, there is a green arrow icon with "3.1.1.2" and an "Aplicar" button.

3.1.2. Clique na aba 'A partir de';

3.1.2.1. Clique para utilizar os filtros rápidos: 'A parte de hoje', 'A partir de amanhã', 'A partir do início do mês', 'A partir do início do ano', 'A partir do ano passado', e 'A partir do mês passado';

3.1.2.2. Ou no campo 'A partir da data personalizada' informe uma data específica;

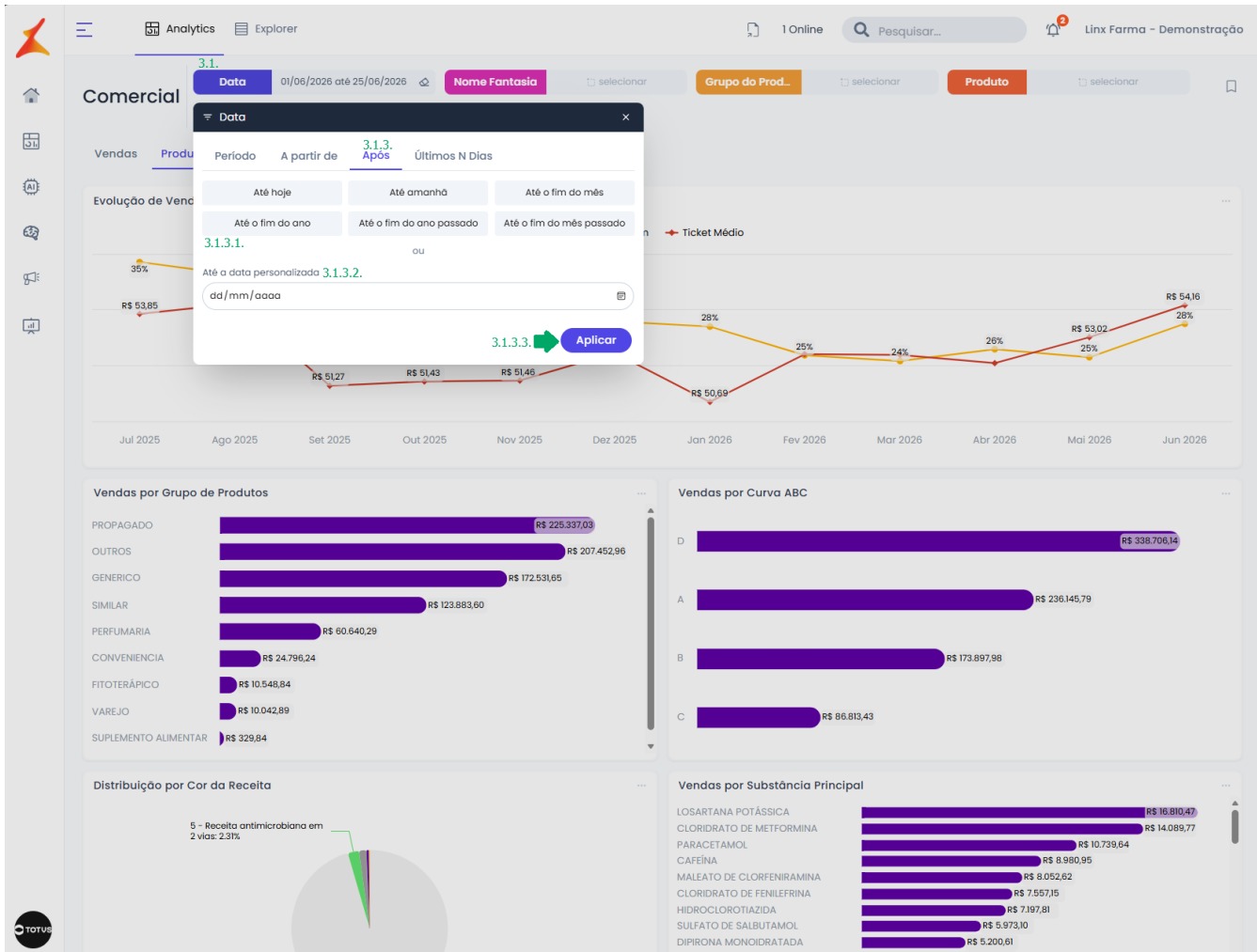
3.1.2.3. Clique em 'Aplicar';

3.1.3. Clique na aba 'Após';

3.1.3.1. Clique para utilizar os filtros rápidos: 'Até hoje', 'Até amanhã', 'Até o fim do mês', 'Até o fim do ano', 'Até o fim do ano passado' e 'Até o fim do mês passado';

3.1.3.2. Ou no campo 'A partir da data personalizada' informe uma data específica;

3.1.3.3. Clique em 'Aplicar';

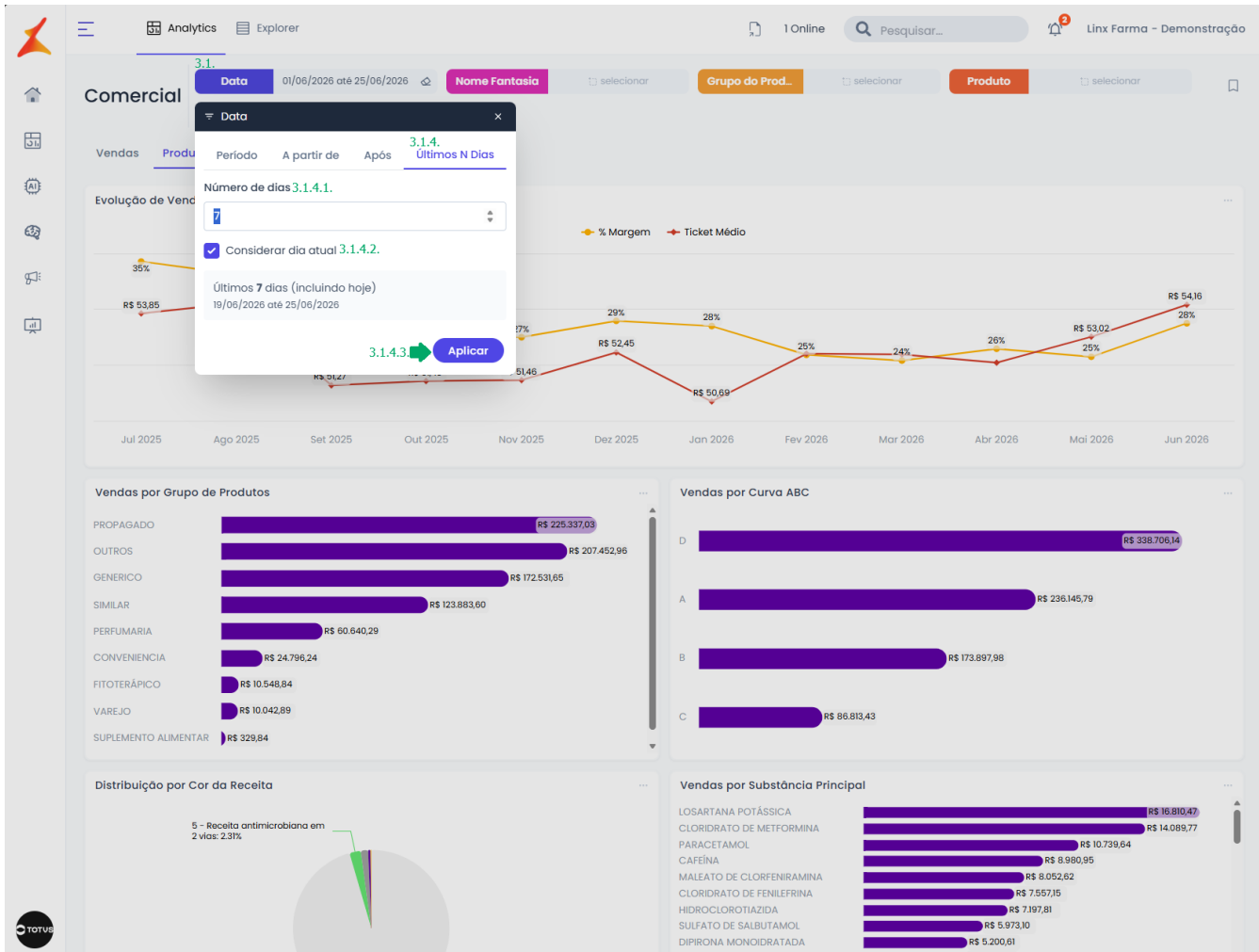


3.1.4. Clique na aba 'Últimos N Dias';

3.1.4.1. E informe o 'Número de dias', por padrão está como 7 podendo alterar conforme deseja;

3.1.4.2. Caso deseje, desmarque a opção 'Considerar dia atual';

3.1.4.3. Clique em 'Aplicar';



3.2. Caso deseje, clique no filtro 'Nome Fantasia', e exibirá todos os registros, e no campo 'Buscar', pode ser informado o nome da empresa que deseja;

3.2.1. Ou pode ser utilizado o filtro 'Avançado' e abrirá a opção de 'Operador', por padrão estará selecionado como 'Igual à', podendo alterar para 'diferente de', 'Contém', 'Não contém', 'Existe ou 'Não Existe';

3.2.2. Conforme selecionado no campo a cima, informe o valor no campo abaixo;

3.2.3. Clique em 'Aplicar';

3.3. Caso deseje, clique no filtro 'Grupo do Produto', exibirá todos os registros, e no campo 'Buscar', pode ser informado o grupo de produto específico;

3.3.1. Ou pode ser utilizado o filtro 'Avançado' e abrirá a opção de 'Operador', por padrão estará selecionado como 'Igual à', podendo alterar para 'diferente de', 'Contém', 'Não contém', 'Existe ou 'Não Existe';

3.3.2. Conforme selecionado no campo a cima, informe o valor no campo abaixo;

3.3.3. Clique em 'Aplicar';

3.4. Caso deseje, clique no filtro 'Produto', exibirá todos os produtos e no campo 'Buscar', pode ser informado o produto específico;

3.4.1. Ou pode ser utilizado o filtro 'Avançado' e abrirá a opção de 'Operador', por padrão estará selecionado como 'Igual à', podendo alterar para 'diferente de', 'Contém', 'Não contém', 'Existe ou 'Não Existe';

3.4.2. Conforme selecionado no campo a cima, informe o valor no campo abaixo;

3.4.3. Clique em 'Aplicar';

3.5. Caso deseje, clique no filtro 'Substância', exibirá todas as substâncias e no campo 'Buscar', pode ser informado a substância específica;

3.5.1. Ou pode ser utilizado o filtro 'Avançado' e abrirá a opção de 'Operador', por padrão estará selecionado como 'Igual à', podendo alterar para 'diferente de', 'Contém', 'Não contém', 'Existe ou 'Não Existe';

3.5.2. Conforme selecionado no campo a cima, informe o valor no campo abaixo;

3.5.3. Clique em 'Aplicar';

3.6. Caso deseje, é possível clicar no ícone de filtro e adicionar novos filtros conforme necessário;

3.6.1. É possível informar no campo 'Buscar' ou clicar no campo do filtro desejado, que será exibido na tela;

3.6.2. Caso deseje, clique em fechar para remover o filtro adicionado;

Importante: em todos os filtros é possível apagar o filtro aplicado.

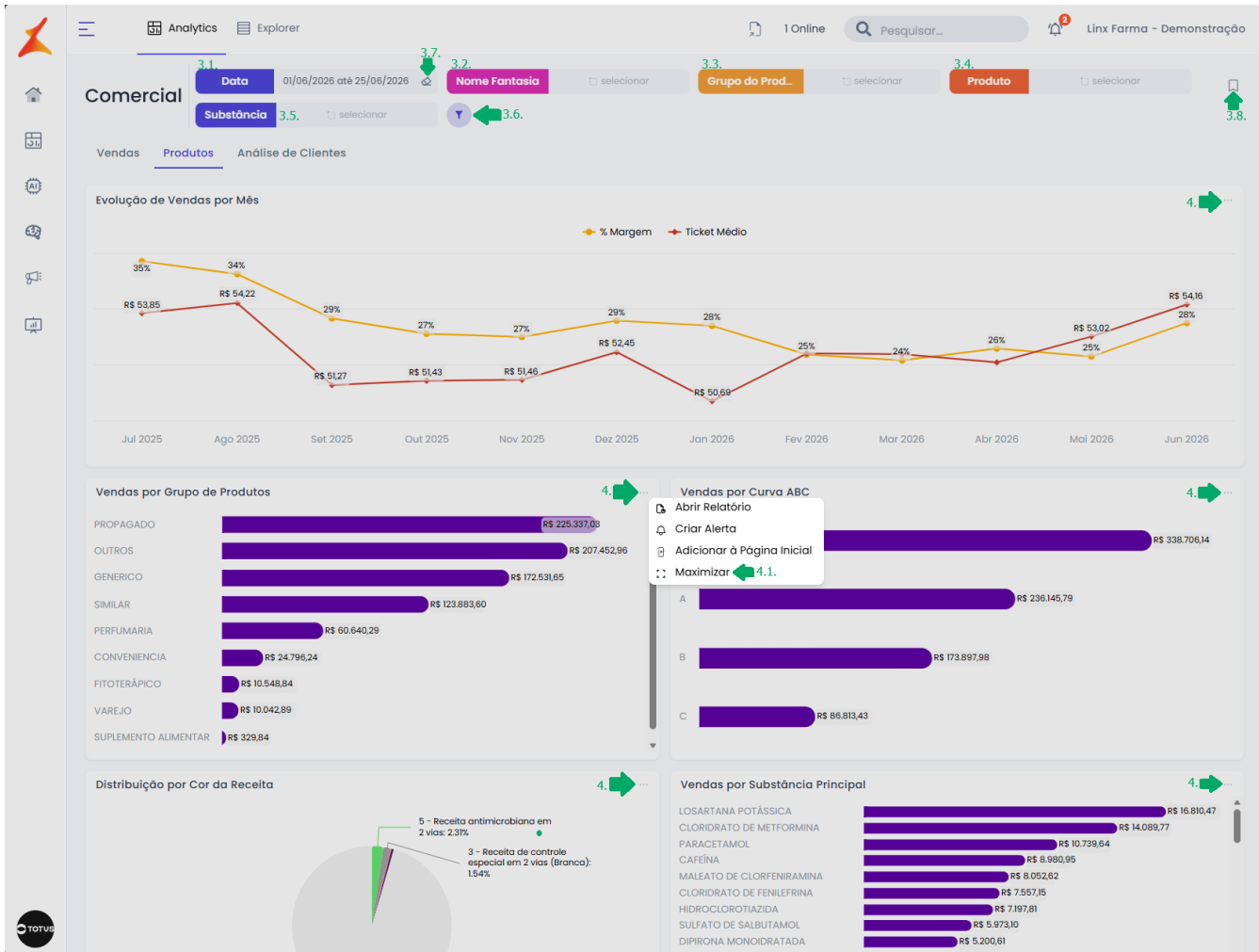
3.7. Caso deseje limpar os dados informados, clique no ícone de borracha para apagar qualquer filtro;

3.8. Caso deseje, clique no ícone da bandeira para salvar o filtro;

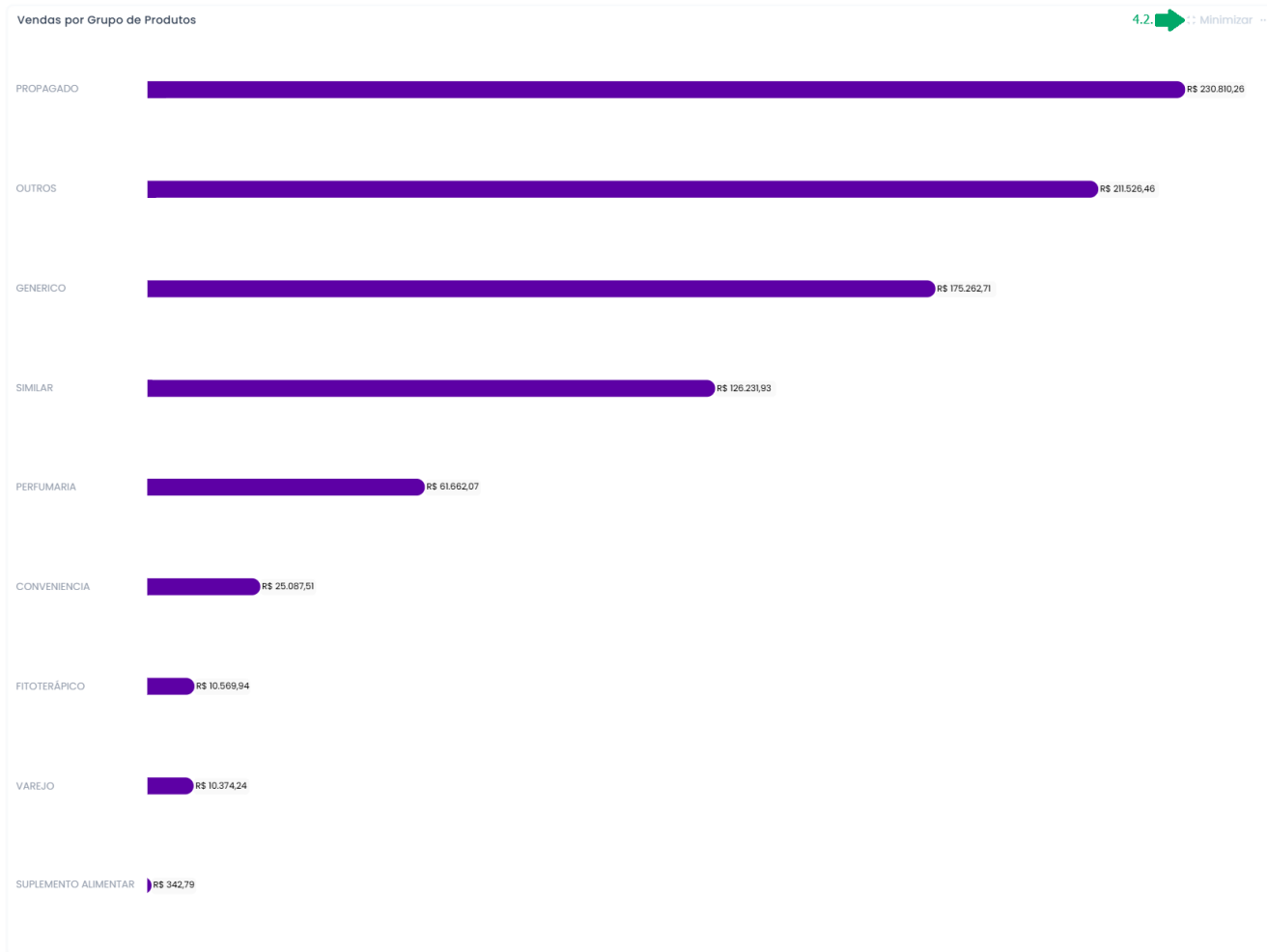
Atenção: as opções serão exibidas conforme as permissões do usuário. Todos os gráficos possuem, no canto superior direito, um menu de opções (ícone de três pontos), onde é possível acessar funcionalidades adicionais.

4. Escolha gráfico e clique no ícone de três pontos '...' para exibir as opções 'Abrir Relatório', 'Criar Alerta', 'Adicionar à Página Inicial' e 'Maximizar';

4.1. Clique em 'Maximizar' e será aberto o quadro em tamanho ampliado;



4.2. Caso deseje, no canto superior direito, clique em 'Minimizar'.



Links relacionados:

[Linx BI - Resultados de vendas dos produtos - Como visualizar o gráfico de evolução de vendas por mês dos produtos](#)

[Linx BI - Resultados de vendas dos produtos - Como visualizar o gráfico de vendas por grupo de produtos](#)

[Linx BI - Resultados de vendas dos produtos - Como visualizar e analisar o gráfico de vendas por curva ABC](#)

[Linx BI - Resultados de vendas dos produtos - Como visualizar e analisar o gráfico de distribuição por cor da receita](#)

[Linx BI - Resultados de vendas dos produtos - Como visualizar e analisar o gráfico de vendas por substâncias principal](#)

[Linx BI - Resultados de vendas dos produtos - Como visualizar e analisar o gráfico de distribuição de vendas por classe terapêutica](#)

[Linx BI - Resultados de vendas dos produtos - Como visualizar e analisar o gráfico de custo de mercadoria vendida \(CMV\) por fabricante](#)

[Linx BI - Resultados de vendas dos produtos - Como visualizar e analisar a tabela do top de produtos por percentagem da margem](#)

[Linx BI - Resultados de vendas dos produtos - Como abrir e exportar os relatórios dos resultados de vendas dos produtos](#)

[Linx BI - Resultados de vendas dos produtos - Como criar alertas dos resultados de vendas dos produtos](#)

[Linx BI - Resultados de vendas dos produtos - Como adicionar os resultados de vendas dos produtos à página inicial](#)